

Oorspronkelijke situatie

Groene pijl = scheepvaart via de sluis

Blauwe pijl = waterafvoer via de stuwen



Bomen rooien en vrijmaken Moleneiland



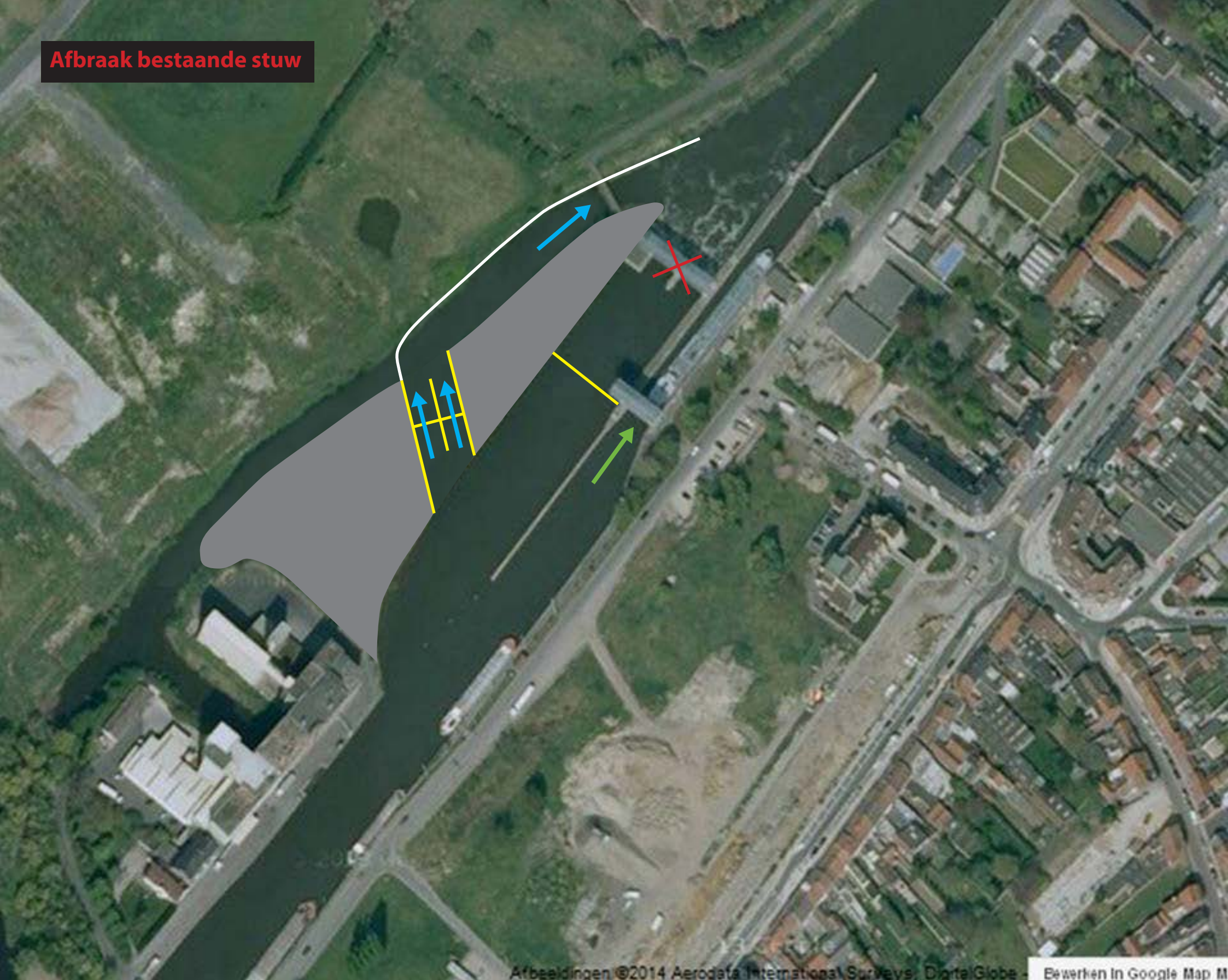
Bouw tijdelijke stuw en stuwgeul



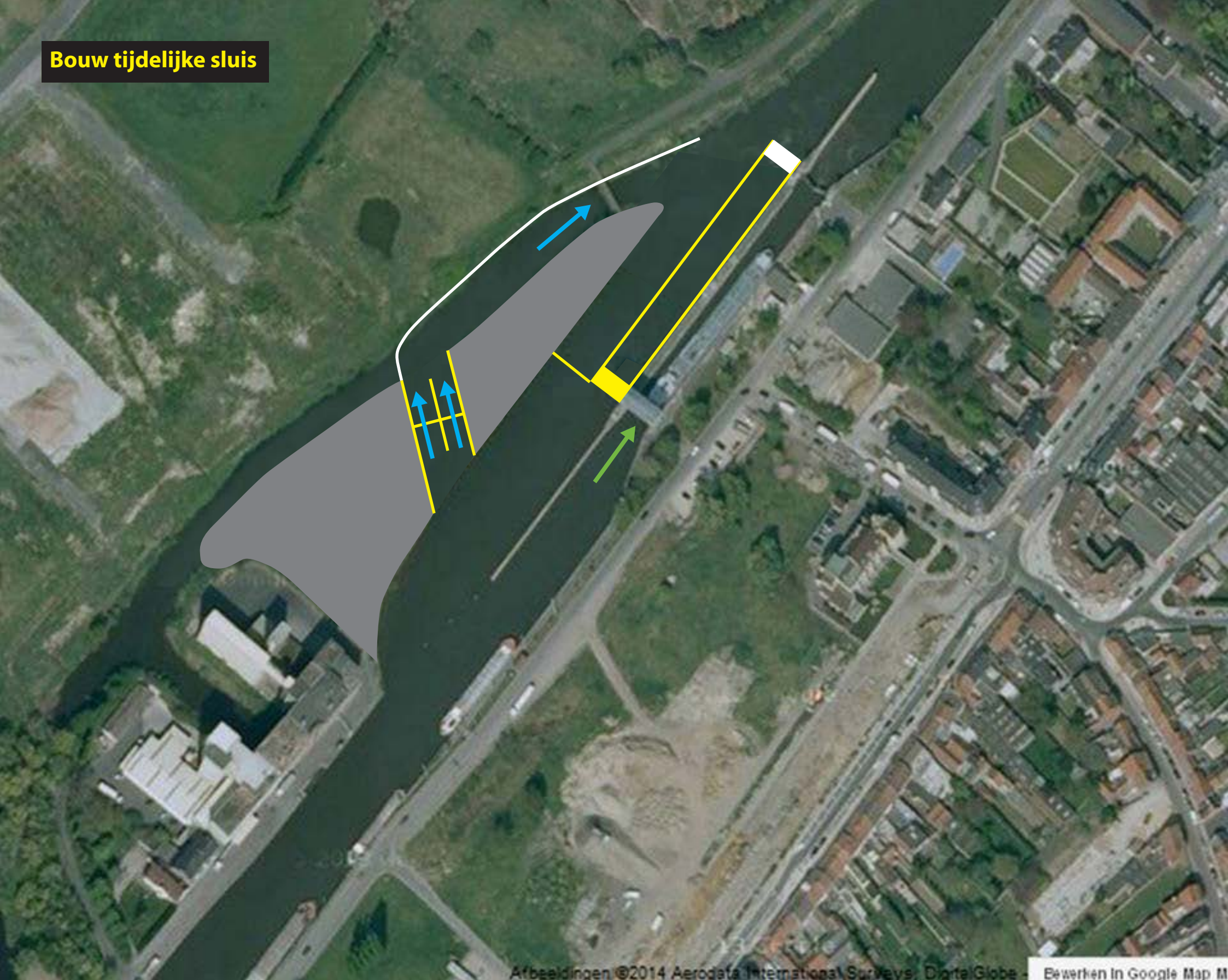
Ingebruikname van tijdelijke stuw



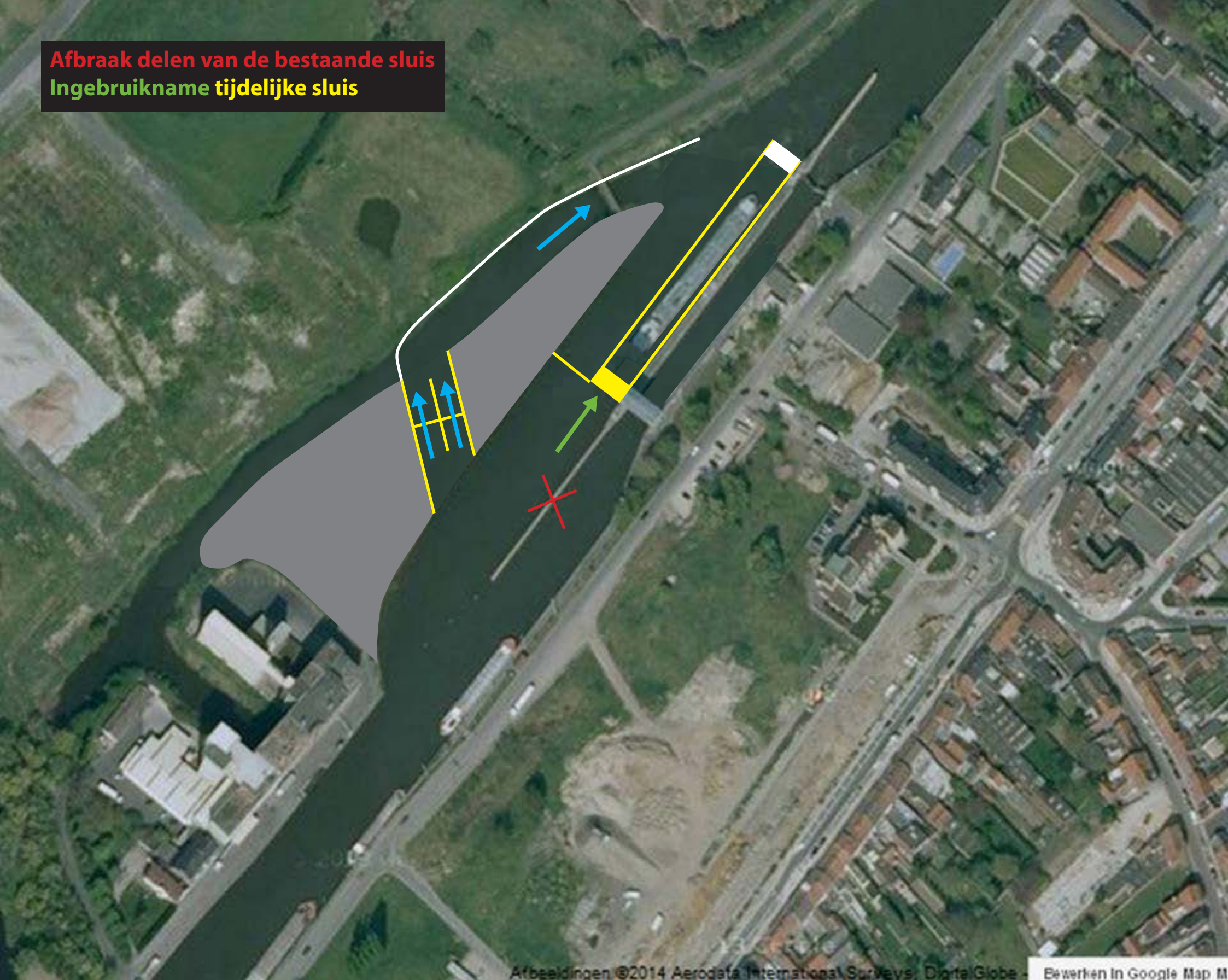
Afbraak bestaande stuw



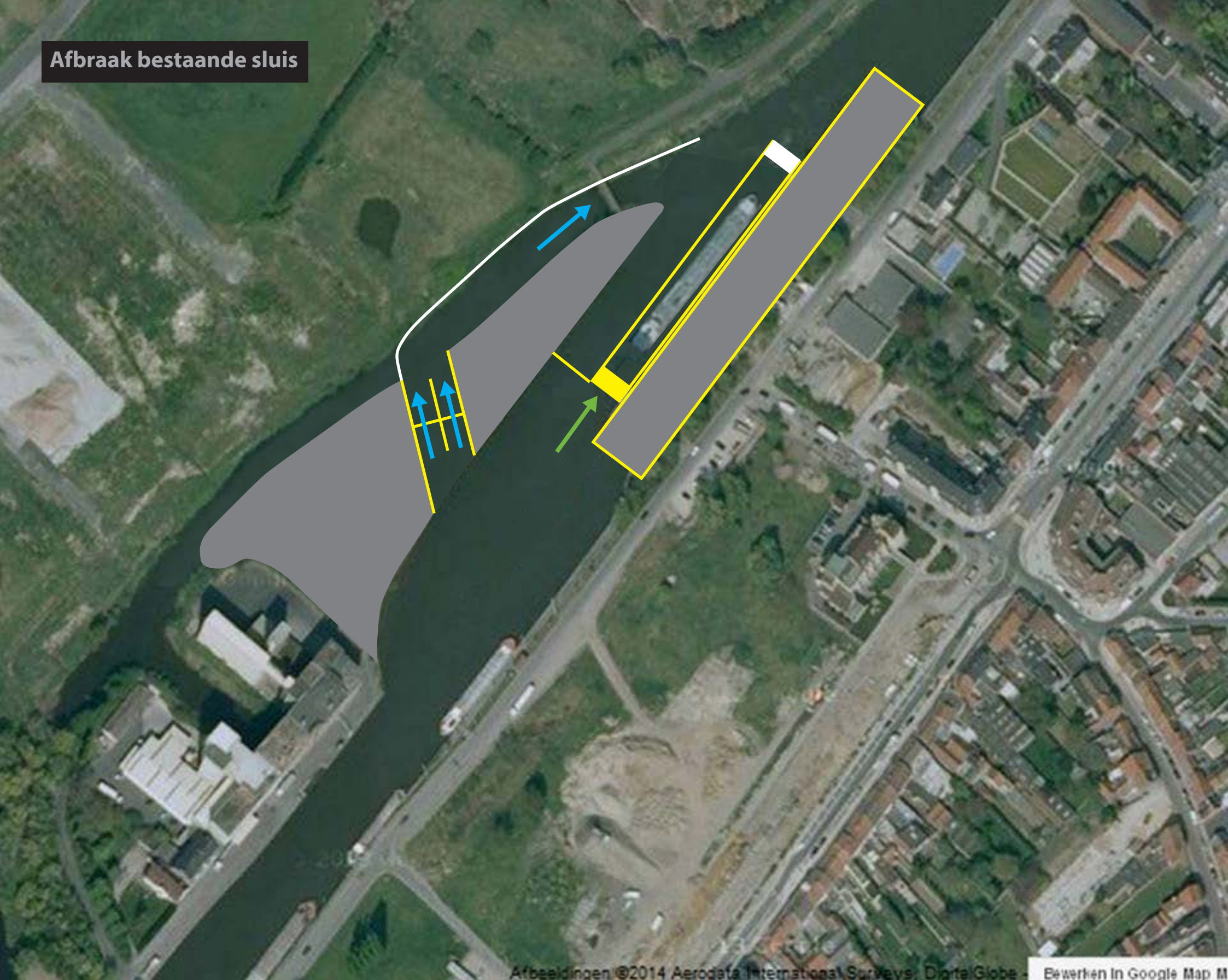
Bouw tijdelijke sluis



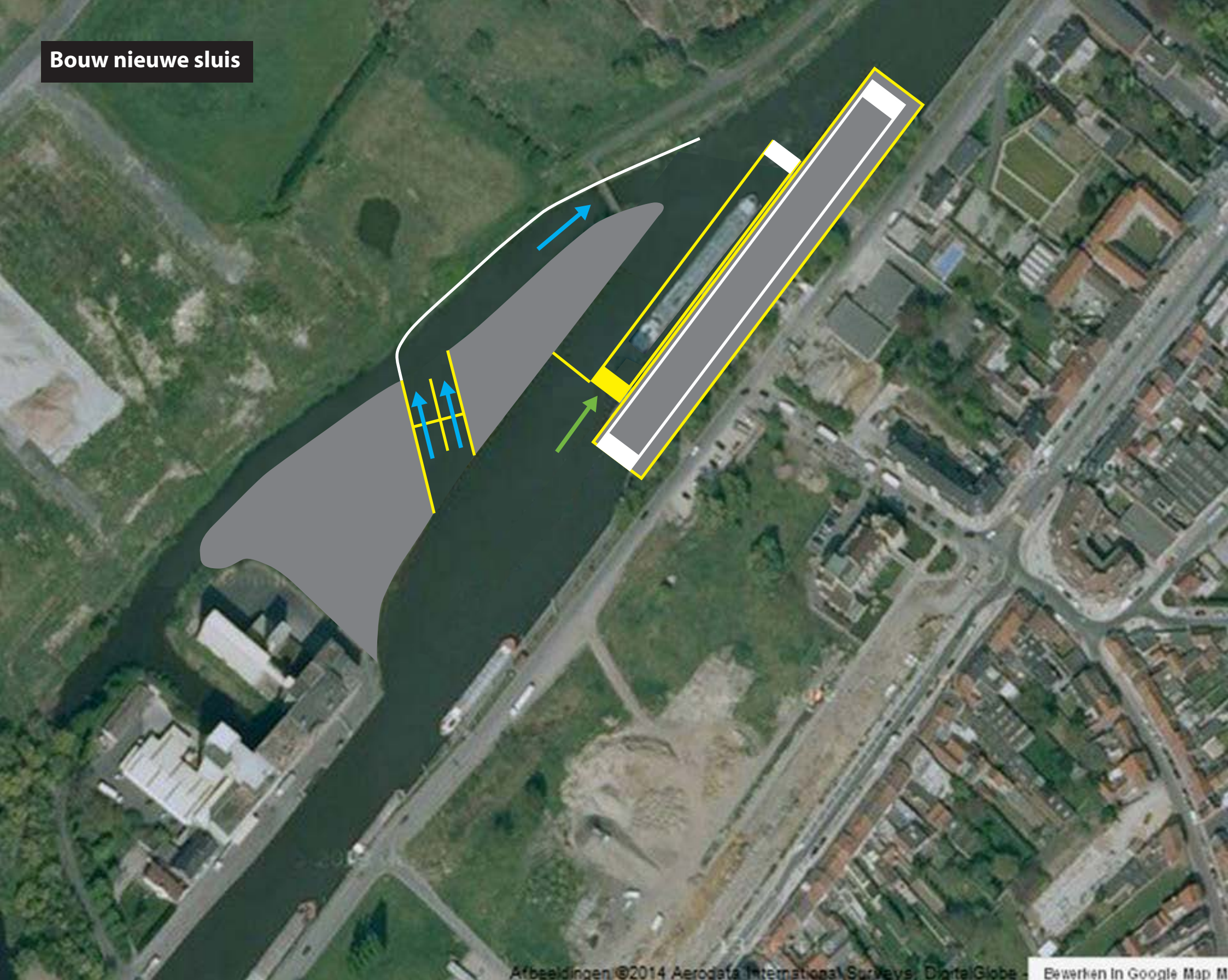
Afbraak delen van de bestaande sluis
Ingebruikname tijdelijke sluis



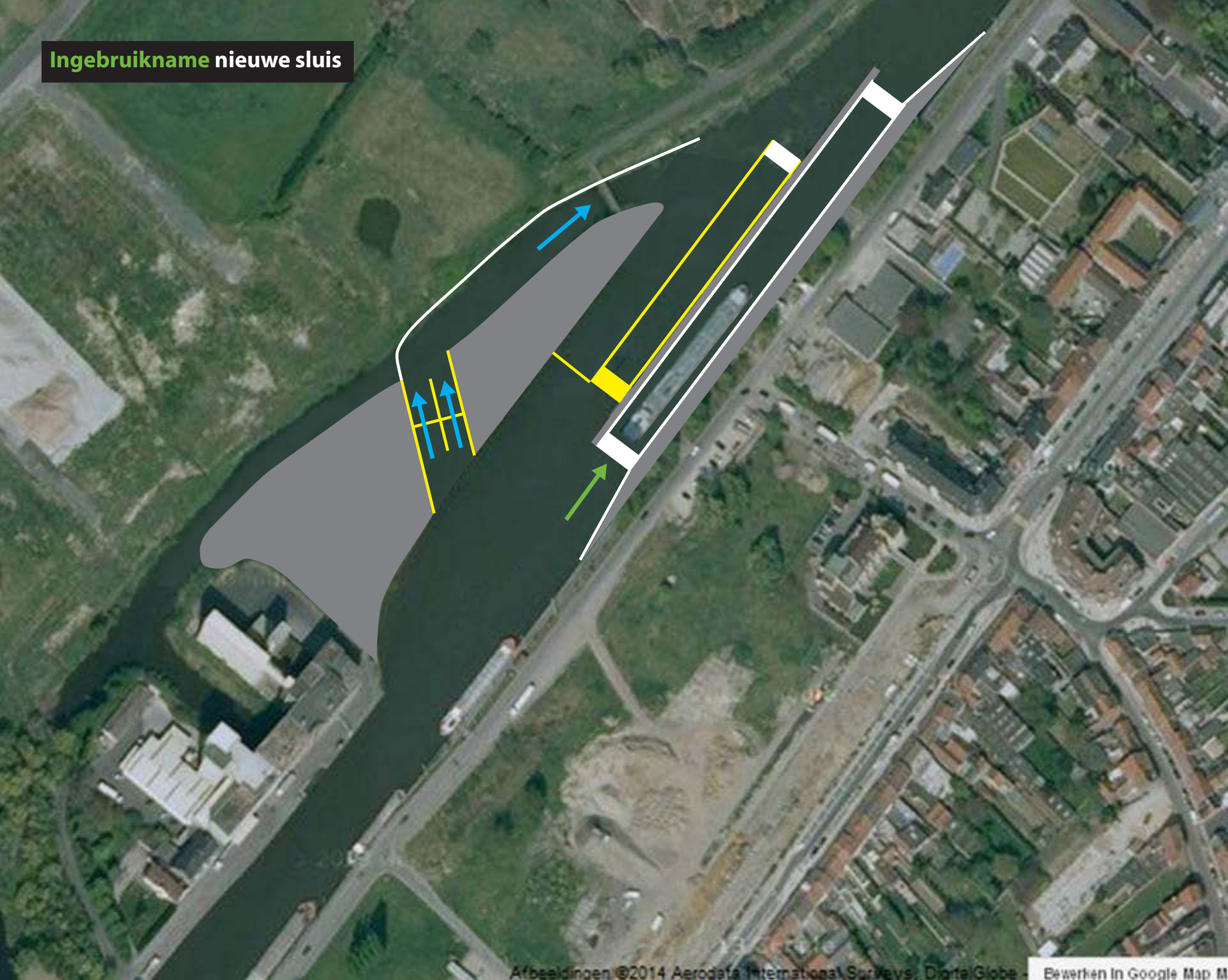
Afbraak bestaande sluis



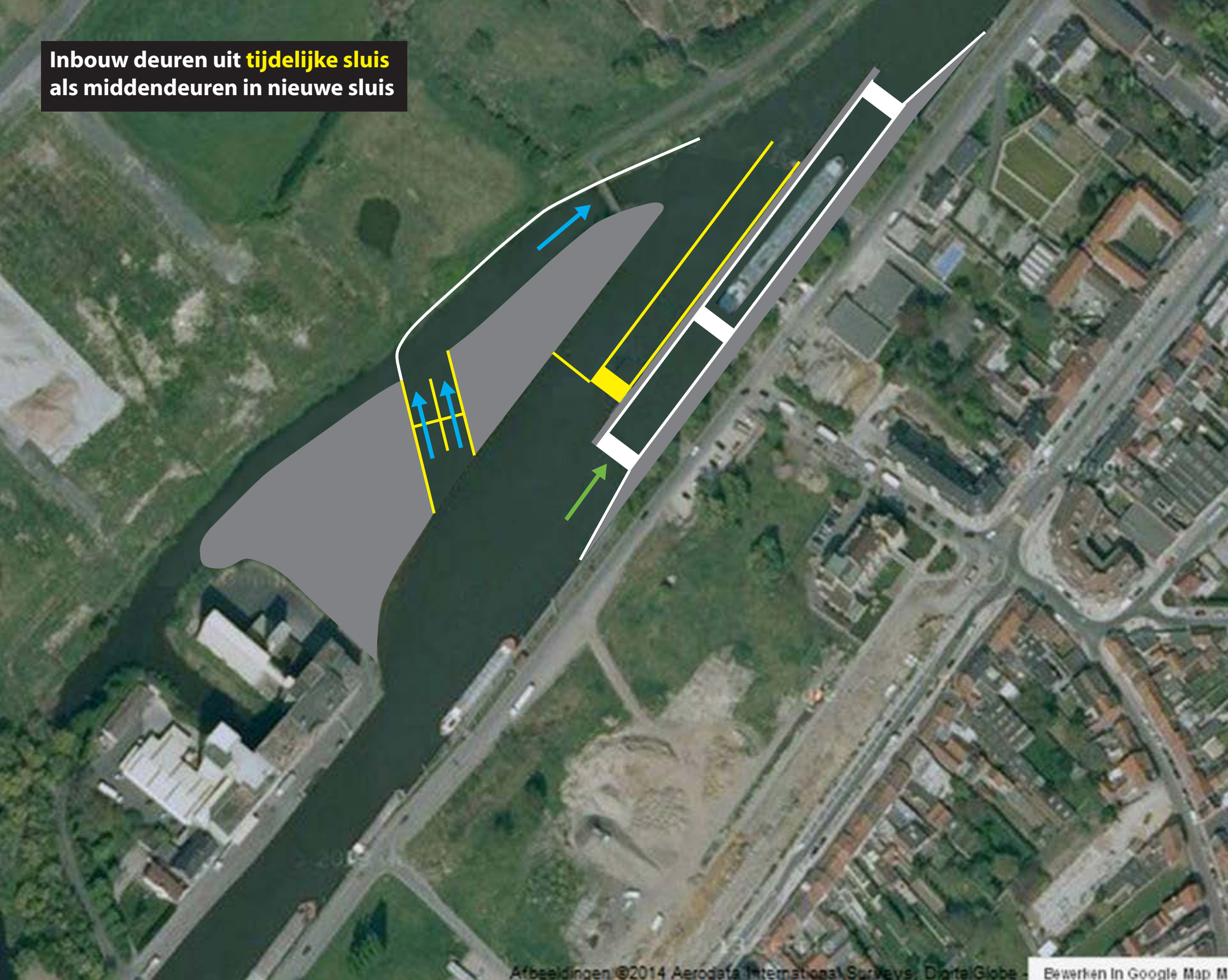
Bouw nieuwe sluis



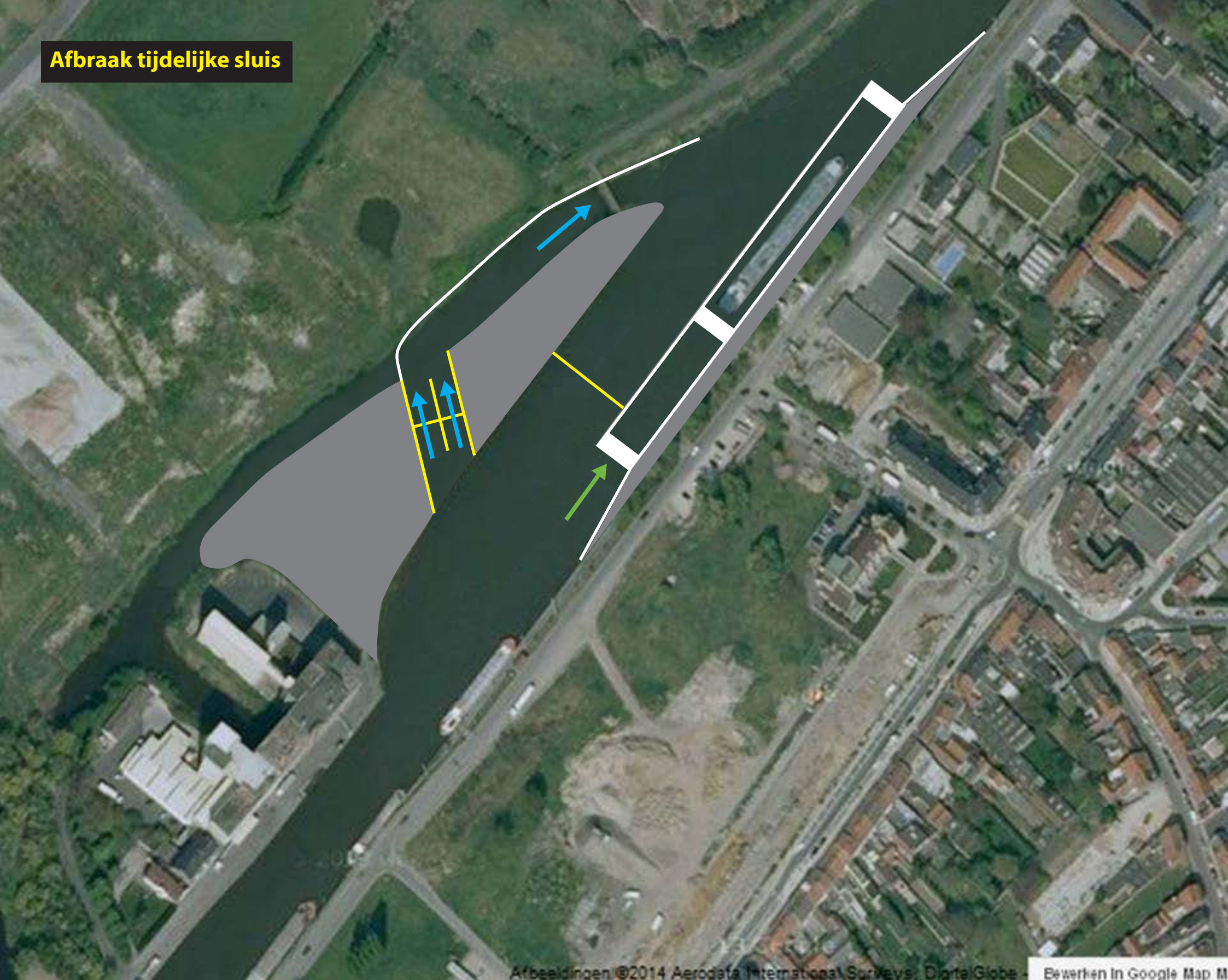
Ingebruikname nieuwe sluis



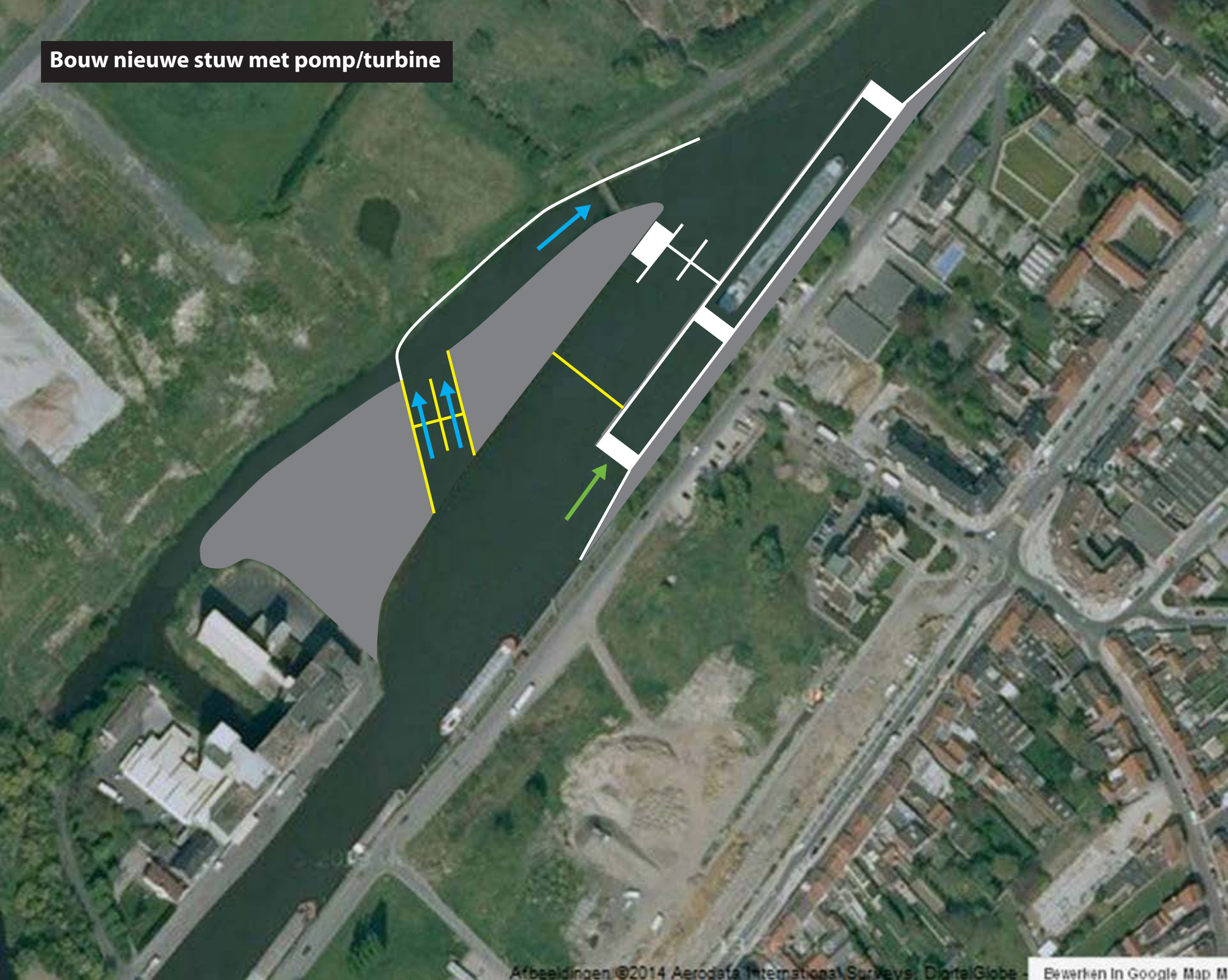
Inbouw deuren uit **tijdelijke sluis**
als middendeuren in nieuwe sluis



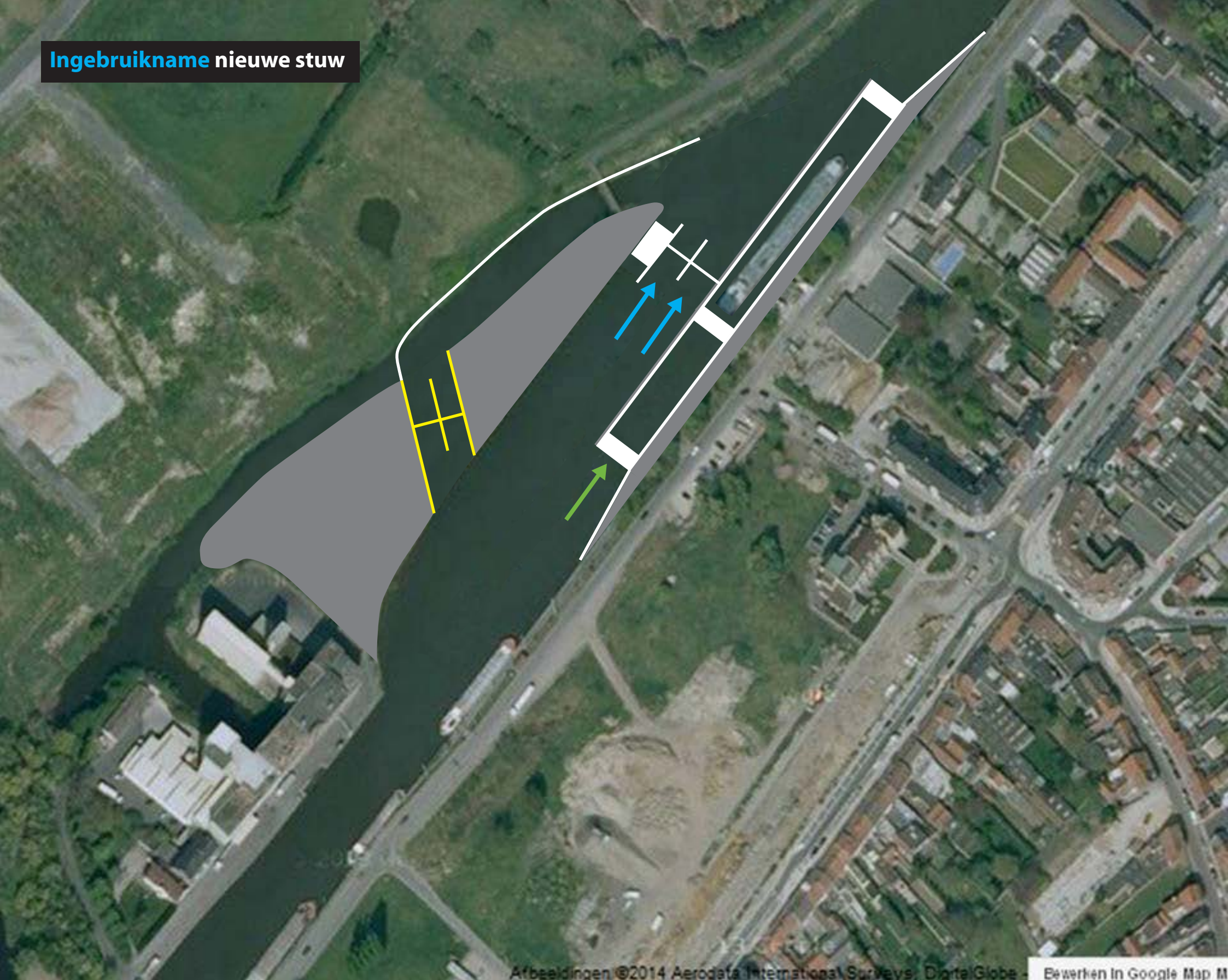
Afbraak tijdelijke sluis



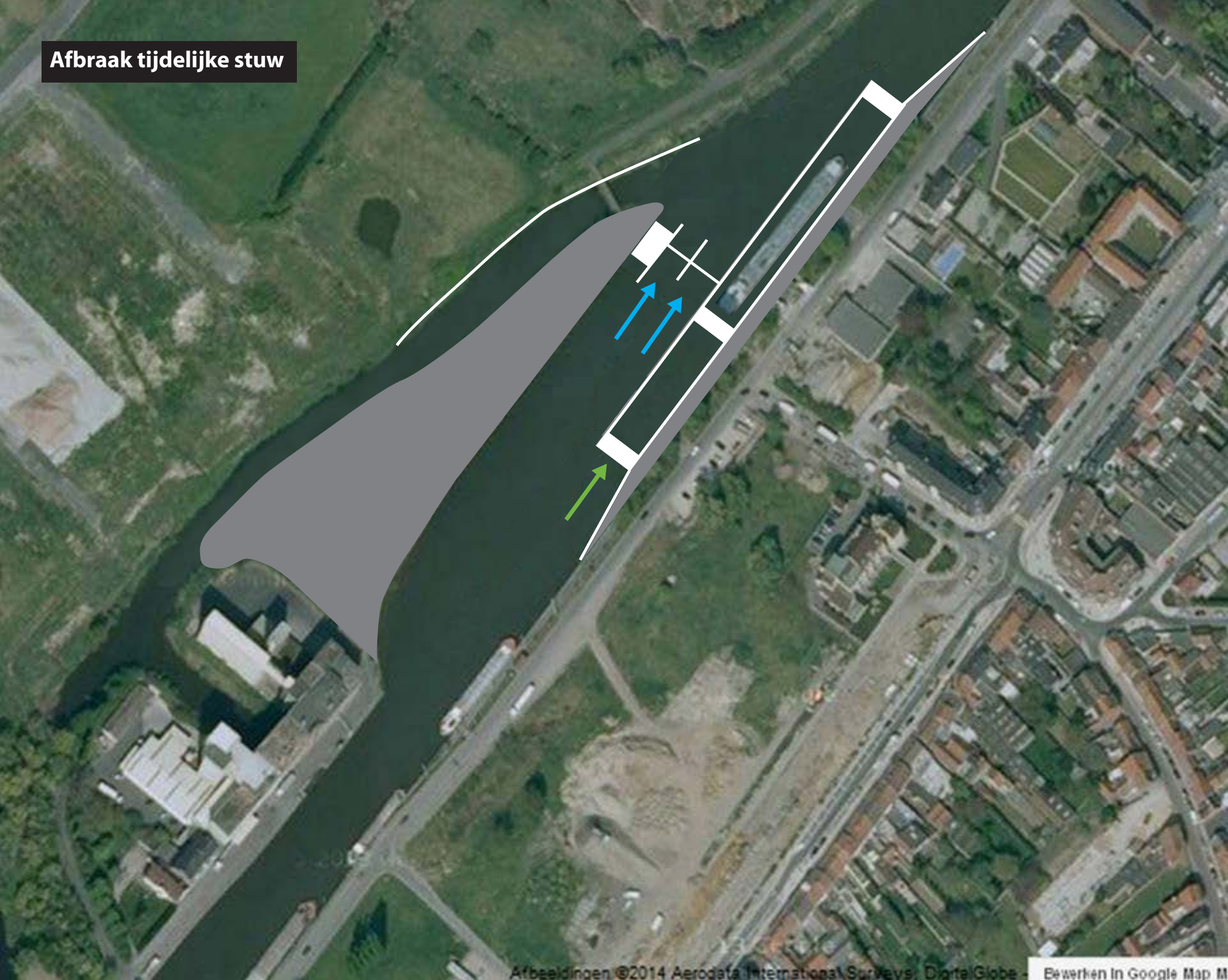
Bouw nieuwe stuw met pomp/turbine



Ingebruikname nieuwe stuw



Afbraak tijdelijke stuw



Bouw vistrap en passerelle

